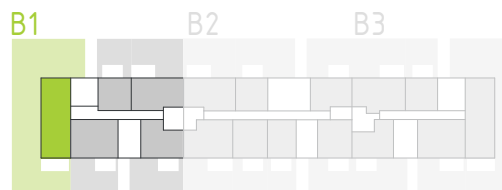


schématická situace areálu



pudorysné schéma



pohledové schéma

0 1 2 5 m



Podlahová plocha bytu dle platných právních předpisů (nařízení vlády č. 366/2013 Sb.) znamená celkovou plochu všech místností bytu a také plocha pod nosnými i nenosnými zdmi, přízdívkami a jádry. Jedná se o plochu, která je vymezena obvodovými zdmi bytu. Plochy jednotlivých místností jsou pouze orientační. Vybavení zařízení v plánech bytů (nábytek, kuch. linka, el. spotřebiče atd.) není součástí dodávky. Rozsah dodávky je specifikován ve standardu. Developer si vyhrazuje právo na drobné úpravy.

1.1
číslo bytu

B1
Budova

4+kk
typ bytu

1.NP
podlaží

92,4 m²
podlahová plocha

282,8 m²
plocha terasy a
předzahrádky

01	CHODBA	10,86 m ²
02	KOUPELNA	4,65 m ²
03	DĚTSKÝ POKOJ	10,11 m ²
04	DĚTSKÝ POKOJ	13,90 m ²
05	WC	2,50 m ²
06	LOŽNICE	11,14 m ²
07	KOMORA	2,85 m ²
08	OBÝVACÍ POKOJ + KK	29,92 m ²
VNITŘNÍ UŽITNÁ PLOCHA		85,93 m²
09	TERASA	17,26 m ²
PŘEDZAHŘÁDKA		265,58 m ²


Park Hrabůvka
Bydlení s přírodou

mobil: 792 301 166

email: prodej@rezidenceparkhrabuvka.cz

www.rezidenceparkhrabuvka.cz

