

schématická situace areálu

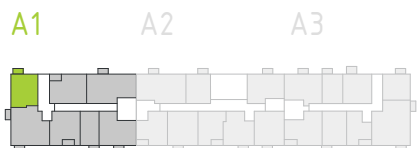


schéma podlaží



pohledové schéma



Podlahová plocha bytu dle platných právních předpisů (nařízení vlády č. 366/2013 Sb.) znamená celkovou plochu všech místností bytu a také plocha pod nosnými i nenosnými zdmi, přízdívkami a jádry. Jedná se o plochu, která je vymezena obvodovými zdmi bytu. Plochy jednotlivých místností jsou pouze orientační. Vybavení zařízení v plánech bytů (nábytek, kuch. linka, el. spotřebiče atd.) není součástí dodávky. Rozsah dodávky je specifikován ve standardu. Developer si vyhrazuje právo na drobné úpravy.

3.1  
číslo bytu

A1  
Budova

2+kk  
typ bytu

3.NP  
podlaží

42,7 m<sup>2</sup>  
podlahová plocha

46,1 m<sup>2</sup>  
podlahová plocha s  
balkonem

01	CHODBA	4,03 m <sup>2</sup>
02	KOUPELNA	3,76 m <sup>2</sup>
03	LOŽNICE	10,28 m <sup>2</sup>
04	OBÝVACÍ POKOJ + KK	21,71 m <sup>2</sup>
<b>VNITŘNÍ UŽITNÁ PLOCHA</b>		<b>39,78 m<sup>2</sup></b>
05	BALKON	3,40 m <sup>2</sup>



mobil: 792 301 166

email: [prodej@rezidenceparkhrabuvka.cz](mailto:prodej@rezidenceparkhrabuvka.cz)

[www.rezidenceparkhrabuvka.cz](http://www.rezidenceparkhrabuvka.cz)

